

NEW

## 便携式研磨机



## 便携式研磨机

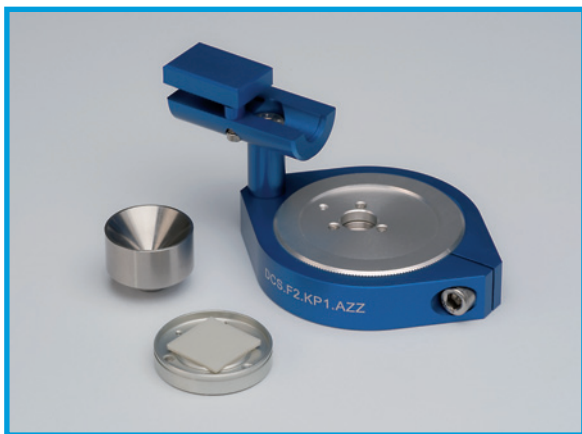
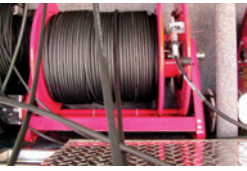
### 特点

- NTT POP-311 研磨机适用于SMPTE 311M 光缆和LEMO F2 针芯
- 特制夹具使得 SMPTE 311M 光缆稳固夹持
- 适合户外现场打磨或者F2针芯的重新打磨
- 提供主机、交流电源适配器、宽幅电压 110-240 Vac, 50-60Hz输入, 5Vdc 输出。
- 可使用四节镍氢充电电池或者碱性干电池 (AA) 供电
- 高品质研磨效果



### 技术规格

规格	参数
尺寸：	90 w x 75 d x 212 h mm
重量：	830 g



### 应用场合

- 高尔夫场地，滑雪场，赛车场，高清转播
- 户外运动场
- 任何需要现场研磨的场合

### 优势

- 重量轻
- 使用方便
- 快速研磨

### DCS F2针芯研磨机部件，不含研磨机

型号	描述
DCS.F2.KP1.AZZ	3K.93C系列研磨夹具

注：包括完整的研磨夹具，F2针芯托盘，一个特殊的研磨盘以及研磨片



### WST 研磨机

型号	供应电源
WST.PM.POP.PCZ	US



### WST 研磨片 (50张)

型号	
WST.PA.012.AJC2050	12 $\mu$ 研磨片 (黄色)
WST.PA.003.DPC2050	3 $\mu$ 研磨片 (粉色)
WST.PA.001.DPC2050	1 $\mu$ 研磨片 (紫色)
WST.PA.M02.SBC2050	末次研磨片 (白色)

## LEMO TRADING (SHANGHAI) CO., LTD

5th Floor, Block 6, City of ELITE  
1000 Jinhai Road, Pudong  
Shanghai, China 201206  
Tel: (+86 21) 5899 7721 - Fax: (+86 21) 5899 7727 - E-mail: cn.sales@lemo.com

[www.lemo.com](http://www.lemo.com)